

Anlage 1

Flurstücke im Geltungsbereich des Bebauungsplans
Nr. 1/2012 „Ehemaliges Ticona-Gelände“

Gemarkung Kelsterbach, Flur 5

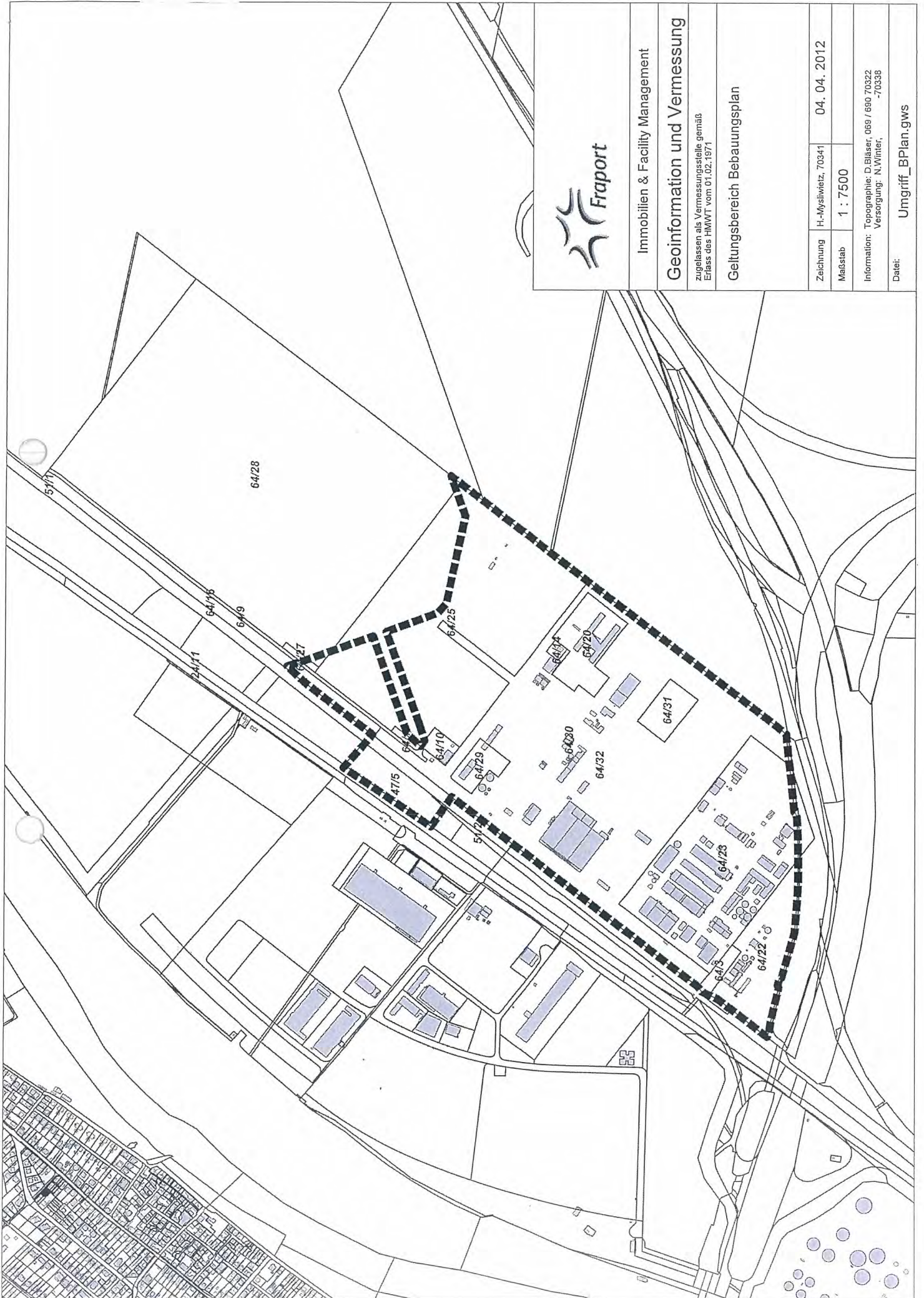
Flurstück

* Flurstücke liegen nur zu einem Teil im Geltungsbereich des Bebauungsplans

24/11	*
47/5	*
51/1	*
51/2	*
64/10	
64/14	
64/16	*
64/17	
64/20	
64/22	
64/23	
64/25	*
64/27	*
64/28	*
64/29	
64/3	
64/30	
64/31	
64/32	
64/9	*

Hinweis:

Die Flurstücksteilungen im Bereich der Landebahn Nordwest befinden sich im Moment noch in Bearbeitung beim Amt für Bodenmanagement, so dass in diesem Bereich noch nicht die endgültigen neuen Flurstücke feststehen.



Immobilien & Facility Management

Geoinformation und Vermessung

zugelassen als Vermessungsstelle gemäß
Erlaß des HMWV vom 01.02.1971

Geltungsbereich Bebauungsplan

Zeichnung H.-Mysliwicz, 70341 04. 04. 2012

Maßstab 1 : 7500

Information: Topographie: D. Bläser, 069 / 690 70322
Vermessung: N. Winter, -70338

Datei: Umgriff_BPlan.gws

Anlage 3

DATEN:

1:1 =
 Leitungsrecht ISH
 nicht überbaubare Grundstücksfläche
 anrechenbar auf GRZ/GFZ

LEGENDE:

- Umgrenzung
- Baugrenze
- Gewerbliche Bauflächen
- Grünflächen
- Verkehrsflächen
- Verkehrsflächen besonderer Zweckbestimmung (variable Straßen)
- Abgrenzung unterschiedlicher Nutzungsarten
- Umzonung der Fläche die freizuhalten sind
- Straße in Umsetzung und Lage variabel

PROJEKT:

Ehemaliges Ticona-Gelände

AUFTRAGGEBER:

Frapport
 FRAPPORT IMMOBILIENSERVICE
 UND-ENTWICKLUNGS
 GmbH & Co.KG

VERFASSER:

WENTZ & CO.
 Wentz & Co. GmbH
 Oskar-von-Müller-Straße 16
 60384 Frankfurt am Main
 T. 069 / 300 65 28 - 0
 F. 069 / 300 65 28 - 55
 mail@wentz-co.de

CAD-DATEI:

120403 Ticona.dwg

PLANGRÖSSE: DIN A3

Anlage 3 Aufstellungsbeschluss

Vorentwurf Bebauungsplan

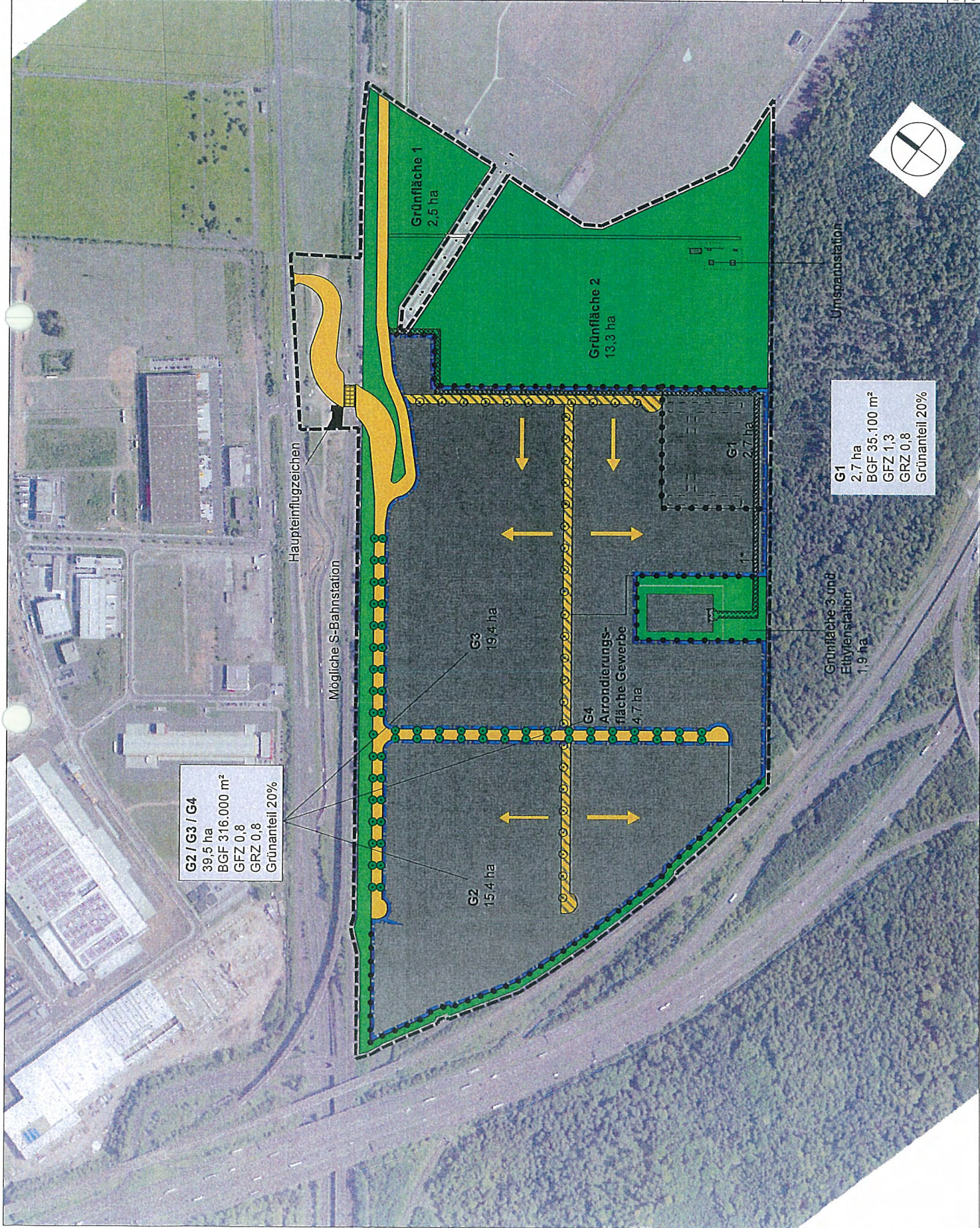
Nr./1/2012

"Ehemaliges Ticona-Gelände"

DATUM: 03.04.2012

BEARBEITET: SIN

MASSSTAB: 1:5000 (A3)



G2 / G3 / G4
 39,5 ha
 BGF 316.000 m²
 GFZ 0,8
 GRZ 0,8
 Grünanteil 20%

G1
 2,7 ha
 BGF 35.100 m²
 GFZ 1,3
 GRZ 0,8
 Grünanteil 20%

G3
 19,4 ha

G4
 4,7 ha
 Arrondierungs-
 fläche Gewerbe

G2
 15,4 ha

Grünfläche 1
 2,5 ha

Grünfläche 2
 13,3 ha

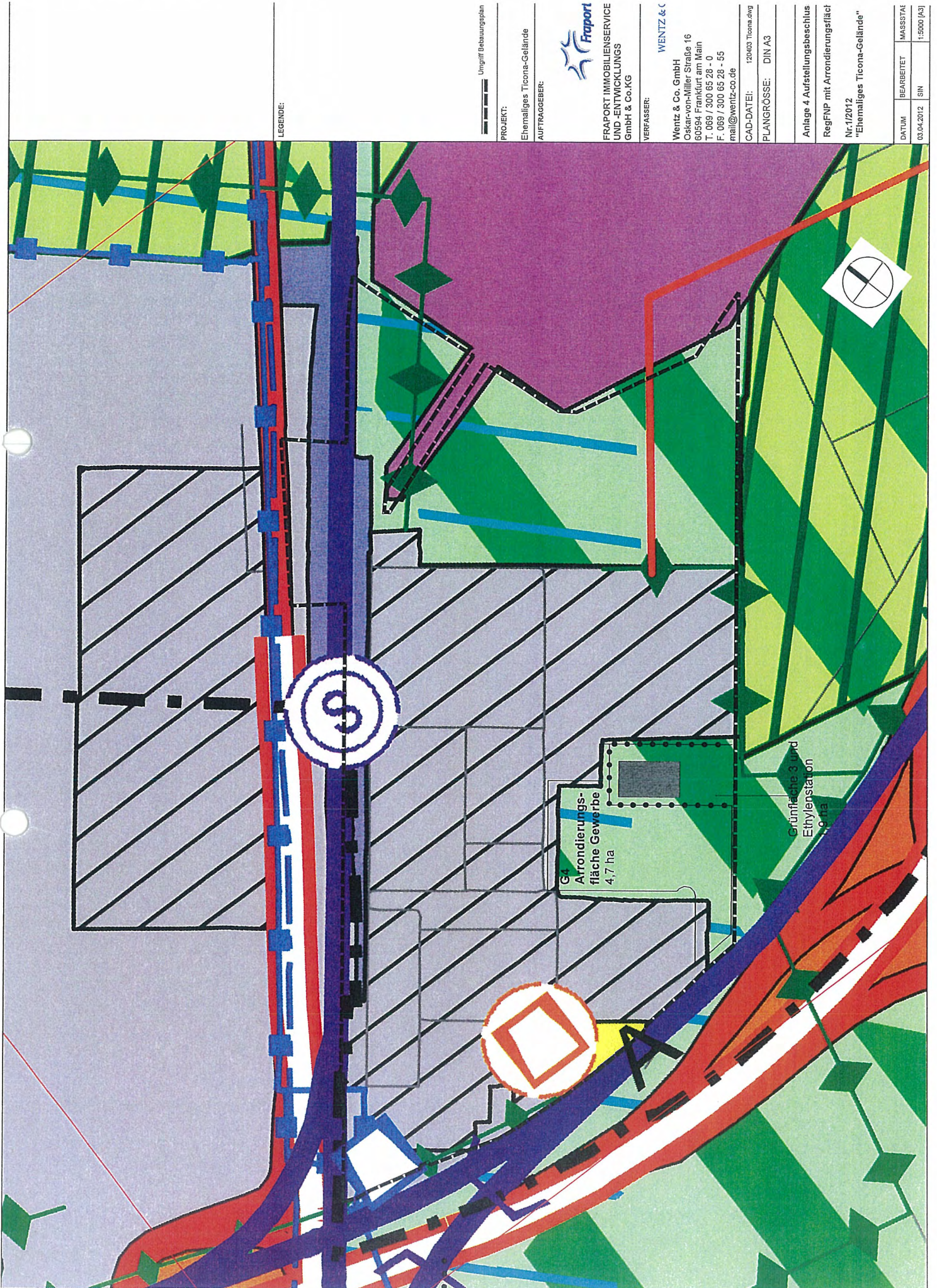
G1
 2,7 ha

Grünfläche 3 und
 Ethylenstation
 1,9 ha

Haupteinflugszeichen

Mögliche S-Bahnstation

Umspannstation



LEGENDE:

Umgreif flächenplanung

PROJEKT:

Ehemaliges Ticona-Gelände

AUFTRAGGEBER:

Fraport
 FRAPORT IMMOBILIENSERVICE
 UND -ENTWICKLUNGS
 GmbH & Co.KG

VERFASSER:
 WENTZ & C

Wentz & Co. GmbH
 Oskar-von-Miller Straße 16
 60594 Frankfurt am Main
 T. 069 / 300 65 28 - 0
 F. 069 / 300 65 28 - 95
 mtl@wentz-co.de

CAD-DATEI: 120603 Ticona.dwg

PLANGRÖSSE: DIN A3

Anlage 4 Aufstellungsbeschluss

RegFNP mit Arrondierungsfläch

Nr.1/2012

"Ehemaliges Ticona-Gelände"

DATUM	BEARBEITET	MASSSTAB
03.04.2012	SIN	1:5000 [A3]

G4
 Arrondierungs-
 fläche Gewerbe
 4,7 ha

Grünfläche 3 und
 Ethylenstation
 10 ha